

DORDOGNE 2050

DIAGNOSTIC PROSPECTIF

SÉMINAIRE

Juillet 2018



**LES ENJEUX
D'AVENIR
DU BASSIN
DE LA
DORDOGNE**



DORDOGNE 2050

Bruno Coupry - Cabinet Eaucéa, Toulouse

- *Instabilité du climat ressource en eau*
- *Conséquences croisées pour les milieux et les usages*

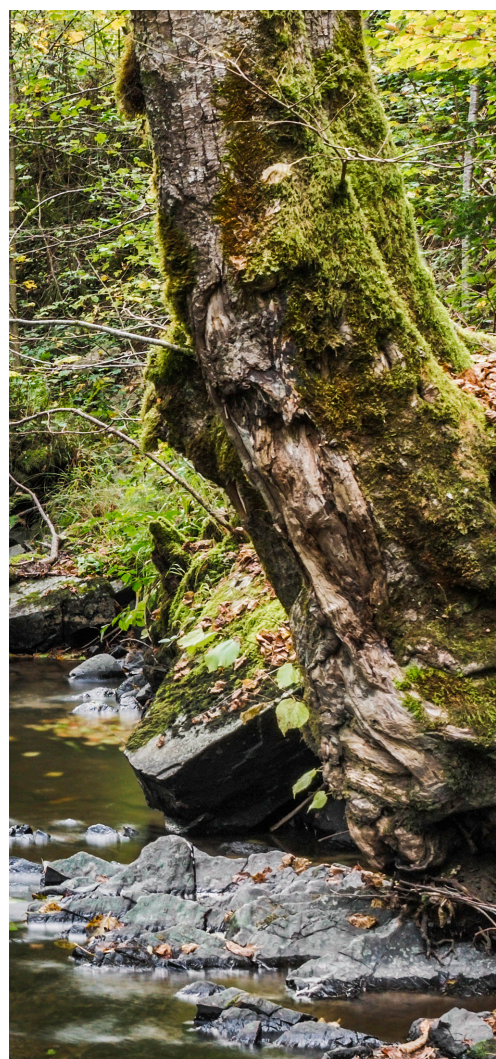
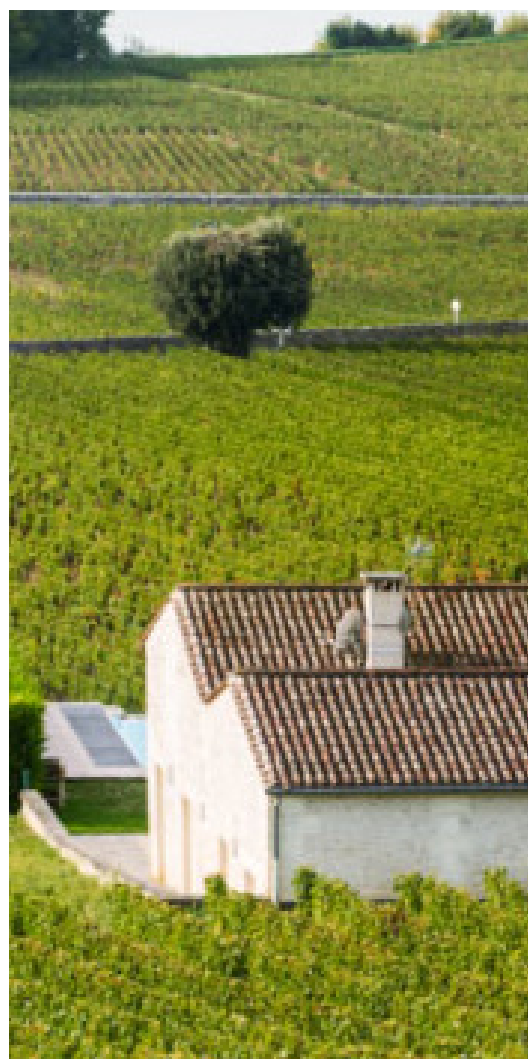
Jean-Christophe Bureau - AgroParistech

L'agriculture, potentiel local, contexte européen

Alexandre Brun - Université de Montpellier III, département de Géographie

- *Socio-Économie*
- *Métropole et équilibre territorial*

LES ASPECTS AGRICOLES ET FORESTIERS



DORDOGNE 2050

**LES
ASPECTS
AGRICOLES
ET
FORESTIERS**

I. LES ENJEUX POUR L'AGRICULTURE

II. LE CONTEXTE PAC À VENIR

**III. DES OUTILS À UTILISER AU SERVICE DE
L'INNOVATION LOCALE**

- De la tête de bassin à Libourne
- Des systèmes qui se sont adaptés à des conditions pédo-agronomiques, à des structures foncières très différentes
Des évolutions structurelles (agrandissement des structures)
- Des systèmes qui ont évolué sous l'effet des politiques, en particulier des rapports de prix (déclin de l'élevage laitier, extension du maïs, etc.)

Une agriculture très diversifiée

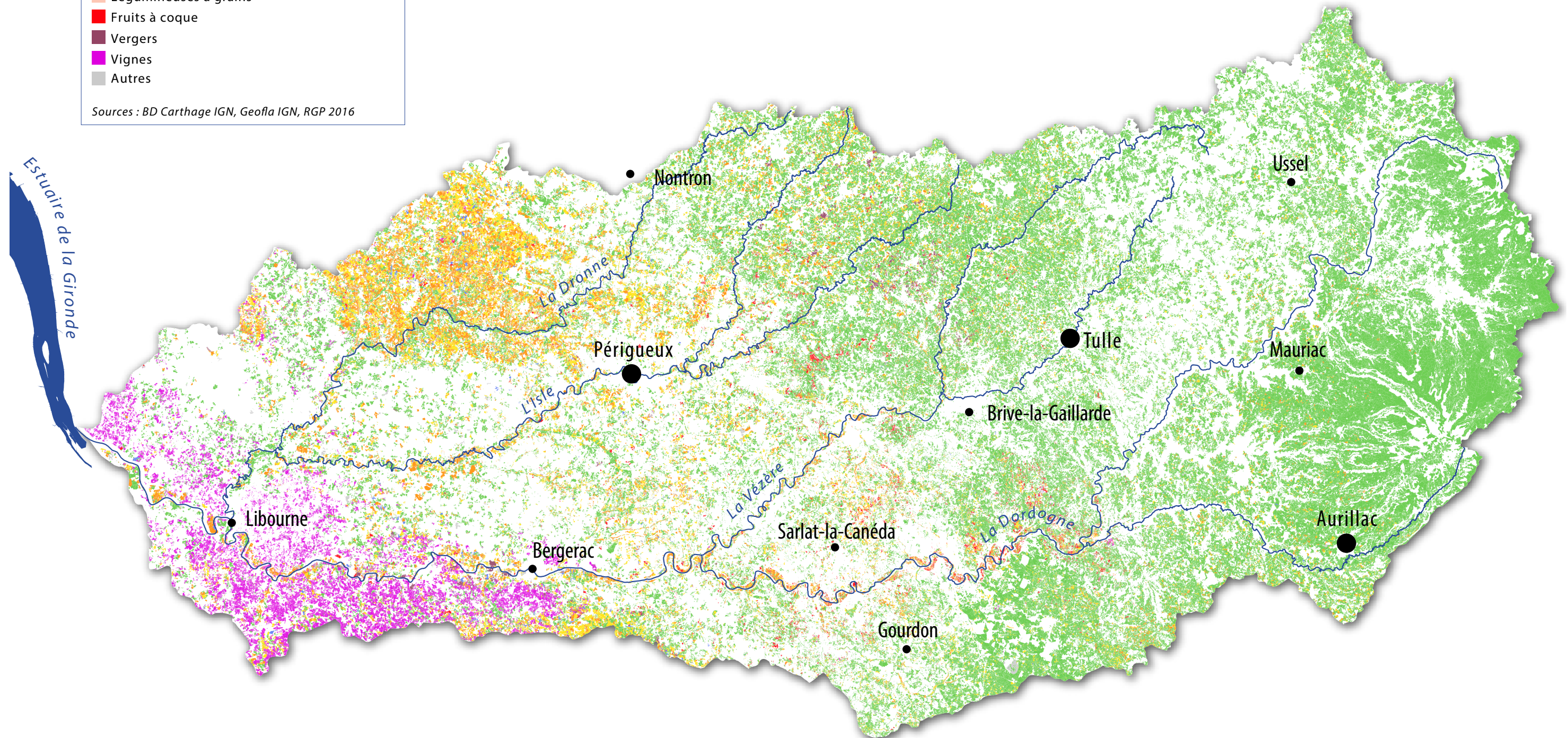
- **Malgré l'hétérogénéité, une agriculture familiale, souvent orientée vers les produits à valeur ajoutée (viticulture, palmipèdes) et les productions de qualité (élevage allaitant)**
- **Intérêt moindre à des stratégies de compétitivité prix que le bassin parisien où la Bretagne**
- **Une agriculture dans le PIB départemental qui est à la hauteur du PIB du tourisme. Peut être un atout au vu de la demande croissante de services récréatifs et écosystémiques**

Une agriculture très diversifiée

Registre parcellaire graphique (RPG) - 2016

- Cultures hiver-printemps
- Cultures été
- Oléagineux-Protéagineux
- Prairies
- Plantes à fibres
- Légumes ou fleurs
- Légumineuses à grains
- Fruits à coque
- Vergers
- Vignes
- Autres

Sources : BD Carthage IGN, Geofla IGN, RGP 2016

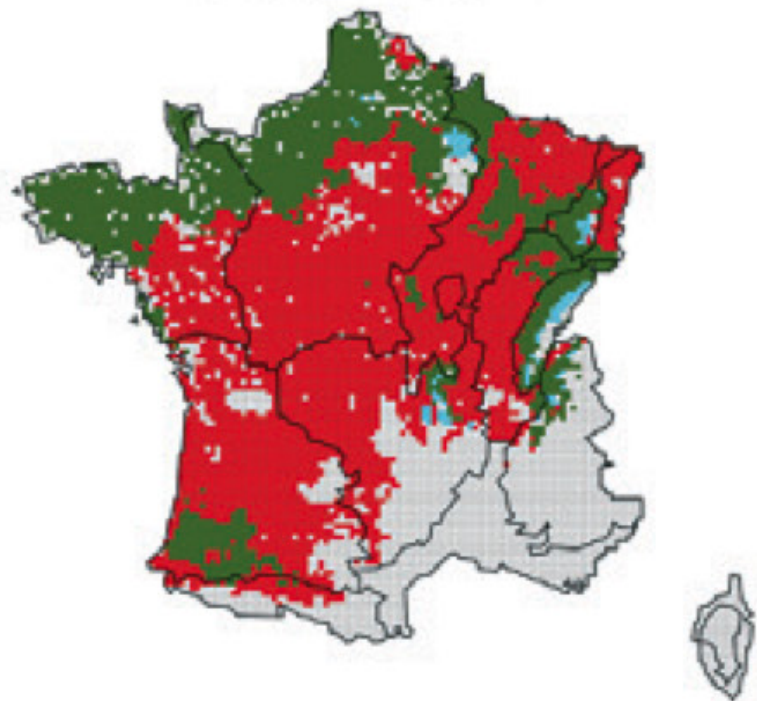


- **Un changement climatique qui va modifier des conditions physiques**
- **Impact particulièrement aigu en sylviculture**
- **Mais aussi en viticulture, et en agriculture en général: potentiel de production agricole (disponibilité en eau, ressource en herbe)**
- **Les enquêtes montrent que les acteurs ont tout à fait conscience du problème, mais que les interrogations sont fortes sur les possibilités de réponses et d'adaptation**

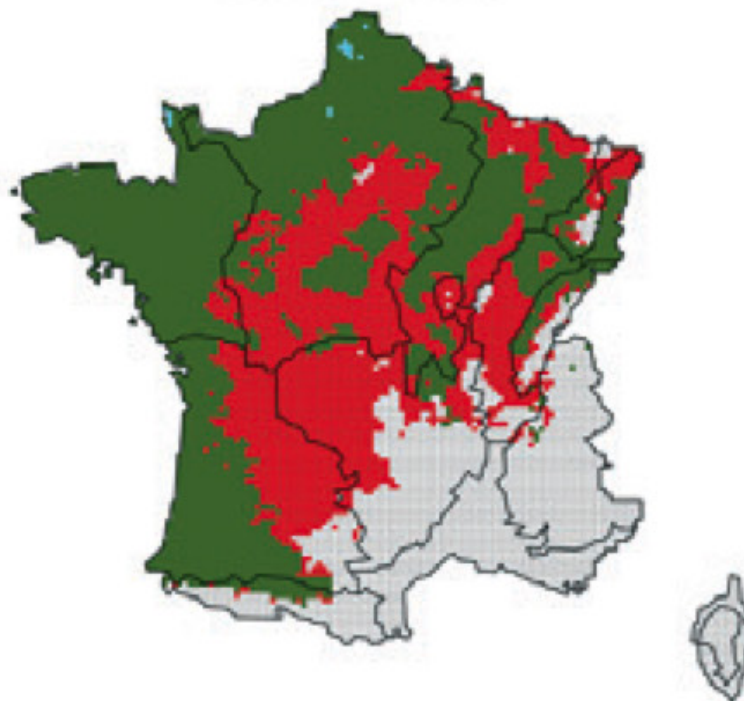
Des enjeux biophysiques

Predicted future distribution (2055)

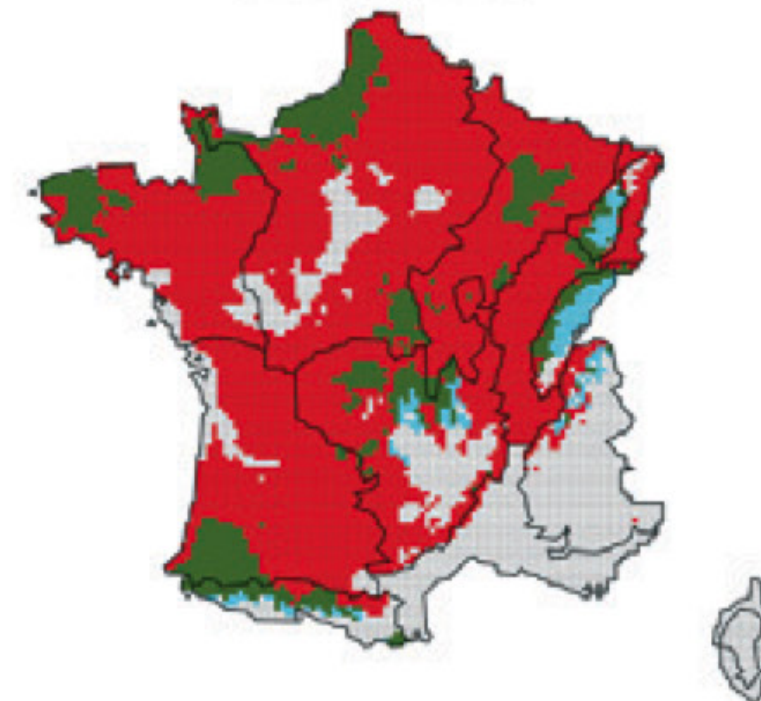
BIOMOD



N-NBM

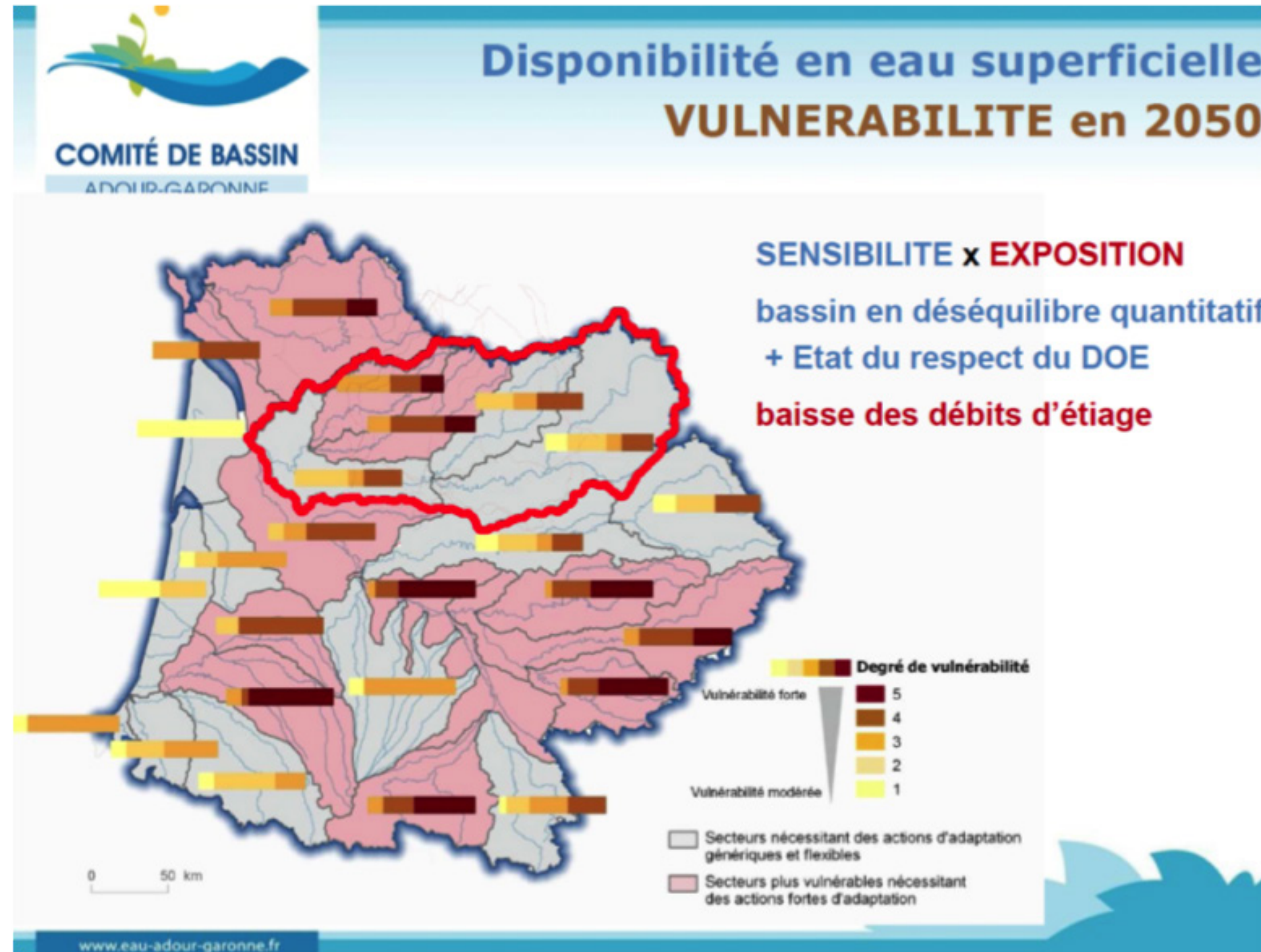


STASH



Source: Chaieb et al, 2012

Prospective sur la disparition du chêne pédonculé selon trois modèles climatiques



- **Des revenus hétérogènes. Chroniquement faibles en élevage allaitant, ils sont aussi devenus faibles en lait après 2013 et en céréales après 2014. Très variables en maraichage. Noix. Vin.**
- **Très forte dépendance des revenus aux aides (souvent >100% RCAI)**
- **Les marchés mondiaux: excédent d'offre sur la plupart des productions, ne devrait pas se traduire par des prix beaucoup plus élevés à court-moyen terme**
- **Des modèles qui fonctionnaient bien avec des prix soutenus sont désormais moins performants économiquement**
- **Les modèles « plus autonomes et plus économes » avec économies de charges (bas intrants) et de matériel et les systèmes plus résilients (structure de coûts absorbant les chocs, diversification, associations de culture) retrouvent de l'intérêt.**

Des enjeux économiques



Le contexte PAC

DORDOGNE 2050

Séminaire - Les Eyzies

Juillet 2018

- On commence à voir ce que va devenir la PAC: beaucoup moins commune, plans nationaux (y compris pour Pilier 1)
- Menaces sur le budget, surtout sur le Pilier 2 (régions)
- Cadre d'objectifs communs mais très vagues. Contrôle et approbation par Commission mais sans vrais moyens
- Logique de paiements aux résultats, mais les résultats semblent plutôt être des engagements
- Exigences environnementales en fortes baisses même si laissé à discrétion des Etats membres

Le contexte PAC

- **Grandes flexibilités nationales. Donne une opportunité pour adapter la PAC au local**
- **Mais risques de distorsions de concurrence. Certains pays pourraient tout miser sur investissements, sur aides production, d'autres sur transition agro-écologiques...**
- **La baisse des budgets n'aide pas à trouver des solutions favorables à tous**

Le contexte PAC

- La forte poussée des conversions en « bio » en France montre que la PAC n'est pas le seul déterminant des évolutions
- L'agriculture est soumise à des pressions sociétales que la PAC française va devoir prendre en compte: bien être animal, phytosanitaires (molécules), santé (antibiotiques), éveil des citoyens face à la rapide érosion de la biodiversité en zone agricole
- Un enjeu trop souvent ignoré est la nécessité de réduction des émissions de Gaz à effet de serre d'origine agricole (taxation ruminants? Recentrage aides bovines sur les aides aux prairies ?)
- Ne pas ignorer le rôle des nouvelles technologies: production mais aussi applications consommateurs

Le contexte PAC



Des outils au service du développement rural

- La perfusion financière de la PAC ne durera sans doute pas. Et elle n'est pas une option de développement économique
- La recherche de marchés porteurs, la réduction des coûts, des itinéraires plus résistants et résilients doivent être trouvés.
- L'effort de recherche porte essentiellement sur des grandes productions aux débouchés mondiaux. Bénéficie globalement peu à l'agriculture du bassin (maïsiculture)
- Plus généralement la recherche « top down » est peu adaptée aux situations locales. Fossé entre le travail des chercheurs et l'utilisation par les acteurs
- Nécessité d'une innovation qui part du local à la recherche d'un développement rural

Des outils au service du développement rural

- **Le bassin de la Dordogne reste un territoire à l'environnement protégé. Or la disposition à payer augmente pour une alimentation authentique, pour une nature préservée, pour des écosystèmes fonctionnels de la part d'une société plus riche et plus exigeante.**
- **Un développement économique préservant les milieux naturels, les écosystèmes, les ressources et les paysages peut amener à un développement agricole sur des produits à valeur ajoutée.**
- **Le bassin versant a peu d'avantages comparatifs dans une agriculture industrielle reposant sur des coûts les plus bas possibles.**
- **Il en a dans une agriculture de qualité, respectueuse de l'environnement et en synergie avec le développement touristique et la demande pour de meilleurs produits.**

Des outils au service du développement rural

- Plusieurs outils peuvent être mobilisés pour cela
- **Mesures Agro-environnementales et climatiques (MAEC) du Pilier 2. PAC. Bilan décevant. A besoin d'une remise à plat complète**
- Aides à la constitution de **circuits courts** (institutions locales). Mais attention aux couts en main d'œuvre et aux aspects transports (nécessité de réfléchir les aspects logistiques et de les organiser)
- **Labels et appellations d'origine.** Déjà bien utilisés. Les cahiers des charges doivent s'adapter aux vérifications des consommateurs.
- Agriculture bio a l'intérêt d'un label cohérent et visible, multi attribut. Mais attention aux effets boomerang ! (prix, Changement d'Affectation des Sols Indirects, bilans nutriments)

Des outils au service du développement rural

- **Projet d'Alimentation Territoriale.** Possibilité de financement au titre du Programme National d'Alimentation. Exemples: PAT «Développer une économie circulaire alimentaire sur Tulle Agglo»; «PAT du Pôle d'équilibre territorial et rural du Grand Clermont». Partenaires régions
- **LEADER, financement second pilier PAC/régions.** Exemple : Groupe d'Action Local LEADER "Pays du Grand Bergeracois".
- **Groupe Organisationnel, dans le cadre du Partenariat Européen pour l'Innovation (PEI-AGRI).** Passe par les régions (financement FEADER), Exemple: la région nouvelle Aquitaine qui fait des appels à manifestation d'intérêt



Des supports institutionnels pour une mobilisation collective

- **Groupements d'Intérêt Economique et Environnemental**, collectifs d'agriculteurs qui s'engagent dans un projet pluriannuel de modification de leurs pratiques avec des objectifs économiques , environnementaux et sociaux.

Exemples: GIEE autour d'AgroBio Périgord pour filière d'approvisionnement local de la restauration collective. GIEE d'agriculture biologique autour de la Chambre d'agriculture de Dordogne

- **Plan de Compétitivité et d'Appui à l'Entreprise PCAE.** Finance en particulier des investissements pour améliorer la performance environnementale, sanitaire et sociale, et installer de nouveaux agriculteurs.

Des supports institutionnels pour une mobilisation collective

- Pôle de compétitivité **Agri Sud Ouest Innovation** qui est financé par la région (financements orientés technologies de l'information).
- Appel à projets «**Mobilisation collective pour le développement rural**», finance par le Réseau Rural National (Ministère de l'agriculture avec co-financement du FEADER) si projet inter-regions.

Ces supports institutionnels peuvent (certains le sont déjà) être utilisés pour initier des projets ambitieux de développement économique autour de l'agriculture, de l'alimentation, de la forêt

Des supports institutionnels pour une mobilisation collective

- Le bassin peut être un territoire pilote exceptionnel pour un projet ambitieux d'innovation autour du développement agricole
- Vers un projet fédérateur autour de la qualité, l'environnement (bio ou bas intrants), associé à label régional (réserve de biosphère? Rivière ?). Pilote sur l'innovation, en lien avec la recherche et les acteurs
- Possibilité d'utiliser le **PEI-AGRI** comme point de départ, puis avec un relai autour d'un « **Focus Group** » (lien avec un réseau de chercheurs européens), puis éventuellement un Réseau Thématique européen (programme de recherche communautaire) (Smart Campus de Libourne ? Agro Bordeaux ?)
- Cadre possible d'un **Projet multiacteurs Horizon 2020**, comme prévu par la politique d'innovation communautaire. La Commission déplore que soit peu utilisé....

Pour une plus grande ambition.

SYNTHÈSE DES ENJEUX

DORDOGNE 2050

SYNTHÈSE DES ENJEUX

TABLEAU SYNTHÉTIQUE DES ENJEUX AMONT-AVAL

DORDOGNE 2050

MOYENNE MONTAGNE

Tourisme-neige-disponibilité en eau
Thermalisme-valorisation des eaux
Garantir les usages et limiter les conflits

BASSE MONTAGNE

Garantir les usages et limiter les conflits
Conserver les élevages en luttant contre la pollution
Garantir la disponibilité en eau
Conserver la biodiversité
Développer le tourisme

CAMPAGNES DE LA PARTIE MÉDIANE

Contenir l'exode rural
Garantir les usages et limiter les conflits
Emplois et services de proximité
Limiter la désindustrialisation et rationaliser la
rurbanisation

LES PETITES VILLES DU BASSIN

Dépendance à la ressource en eau extérieure
Faire avec les risques naturels
Reconquérir berges et paysages
Emplois et services de proximité
Limiter la désindustrialisation et rationaliser la
périurbanisation

LES GRANDS LACS

Opportunité du multi-usage au côté de la vocation
énergétique
Régulation hydrologique en crue et en étiage
L'enjeu thermique

PALUS DE LA BASSE VALLÉE ET ESTUAIRE

Anticiper les effets de la submersion marine
Profiter sans dénaturer de la proximité de la métropole
"millionnaire"
Peu d'eau douce superficielle
Conserver la biodiversité, bouchon vaseux
Gouvernance entre EPTB